



cybersis
sistemas de automação

Cybersis Informática Ltda

<http://www.cybersis.com.br>

Manual de instalação do CGS v0.9

Apresentação

Este manual visa ilustrar os passos para a instalação do Cgs v0.9 em seu computador.

Nota: Embora tenhamos usado a versão Standard para as impressões de tela, o processo é o mesmo para a versão Small Business.

Nota 2: Você precisará de dois arquivos para uma instalação do sistema: Server e Workstation.

Server é um sistema que cria a base de dados e monitora o servidor web Cybersis em busca de atualizações disponíveis, visto que o Cgs se atualiza automaticamente.

Workstation: Esta é a aplicação de uso diário do sistema, contém todas as funções disponibilizadas pelo Cgs.

Propósito geral dos sistemas:

Standard:

Resumo geral.

A versão Standard do Cgs é voltada para automação de empresas de comércio atacadista de compra e venda direta.

Conta com sistema para controle de vendas por teleatendimento, controle de preços, comissões, impressão e reimpressão de pedidos, orçamentos e notas fiscais.

Controle de compras completo com cotações, ordens de compra e entrada de notas fiscais de fornecedor/fabricante.

Controle financeiro completo com emissão de boletos padrão pré-impresso e CNAB, controle de contas a pagar e receber, conciliação bancária e muito mais.

Exemplo de empresas atendidas por esta versão:

- Distribuidoras de materiais elétricos.
- Distribuidoras de materiais para rede lógica.
- Distribuidoras de materiais hidráulicos.
- Distribuidoras de roupas e calçados.

Small Business:

Resumo geral.

A versão Small Business do Cgs é voltada para automação de empresas de comércio varejista de compra e venda direta.

Conta com sistema para controle de vendas no balcão, controle de preços, comissões, impressão e reimpressão de pedidos, orçamentos.

Controle de compras com entrada de produtos direta.

Controle financeiro com emissão de boletos pré-impresso, controle de contas a pagar e receber e muito mais.

Exemplo de empresas atendidas por esta versão:

- Revenda de materiais elétricos.
- Revenda de materiais para rede lógica.
- Revenda de materiais hidráulicos.
- Lojas de roupas e calçados.

Passo-a-passo

1 – Baixe os dois arquivos do sistema:

Para versão Standard:

Server: http://www.cybersis.com.br/cgstrial/CGS-Standard_Server.msi

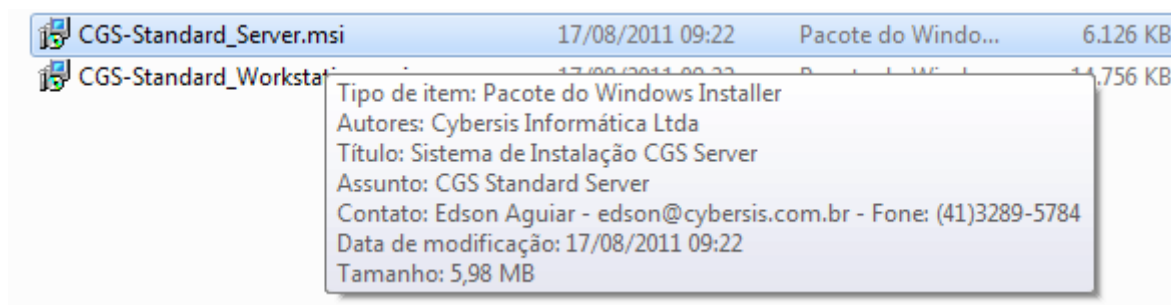
Workstation: http://www.cybersis.com.br/cgstrial/CGS-Standard_Workstation.msi

Para versão Small Business:

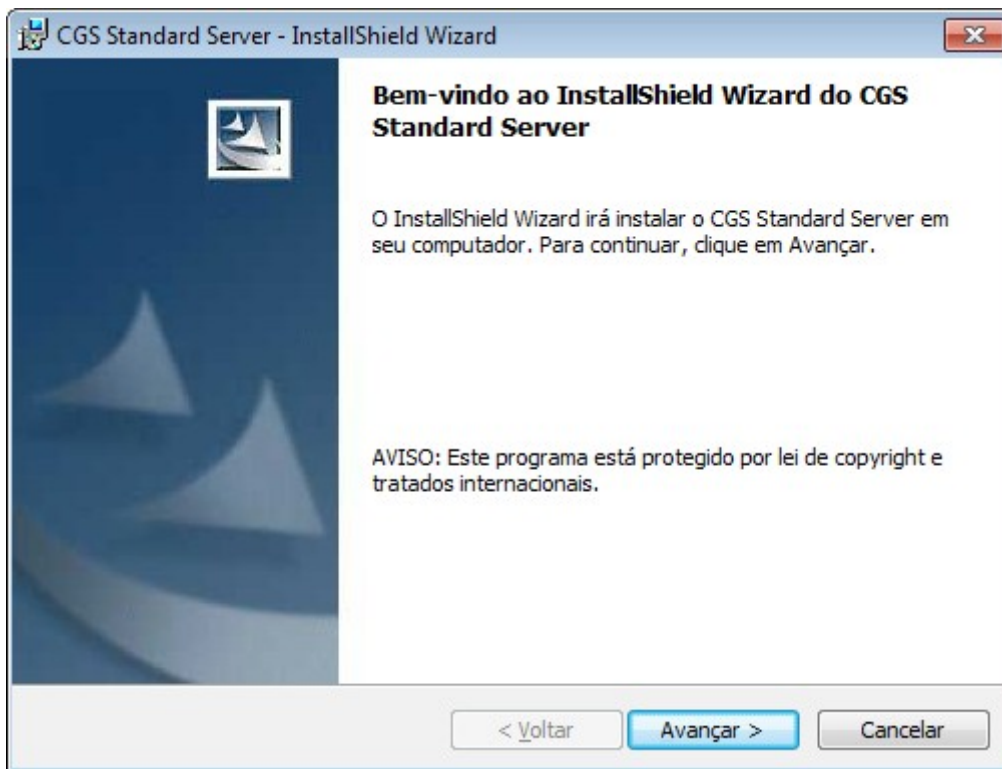
Server: http://www.cybersis.com.br/cgstrial/CGS-Small_Server.msi

Workstation: http://www.cybersis.com.br/cgstrial/CGS-Small_Business.msi

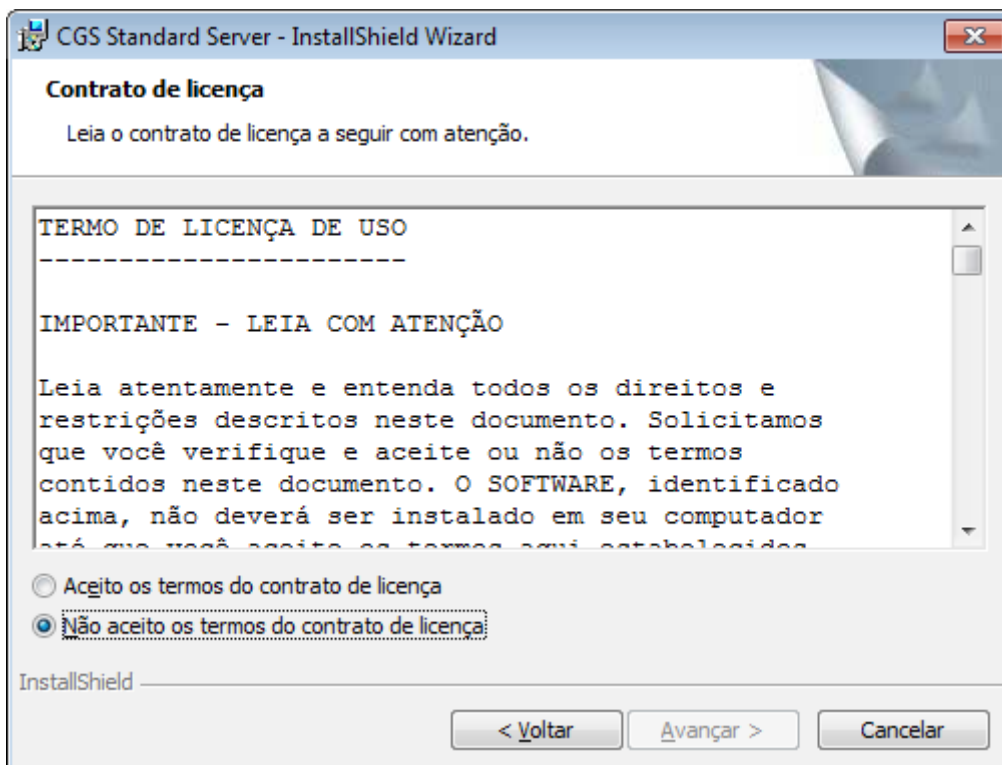
2 – Execute o arquivo correspondente ao Server.



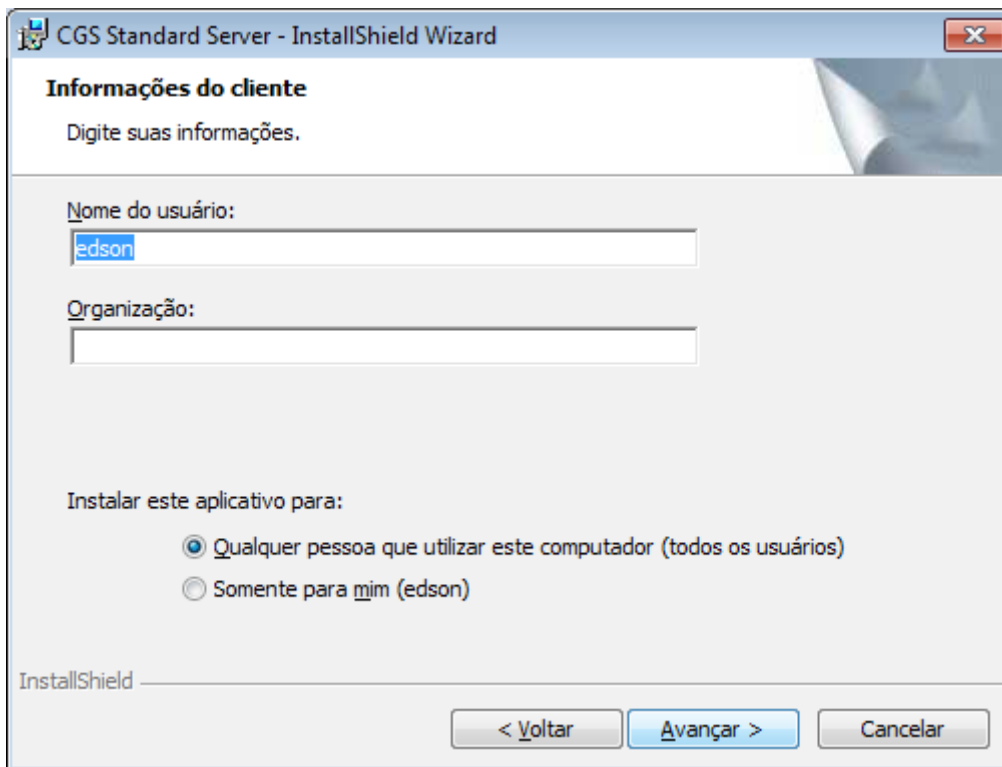
3 – Clique para iniciar a instalação e siga os passos para concluir o processo.



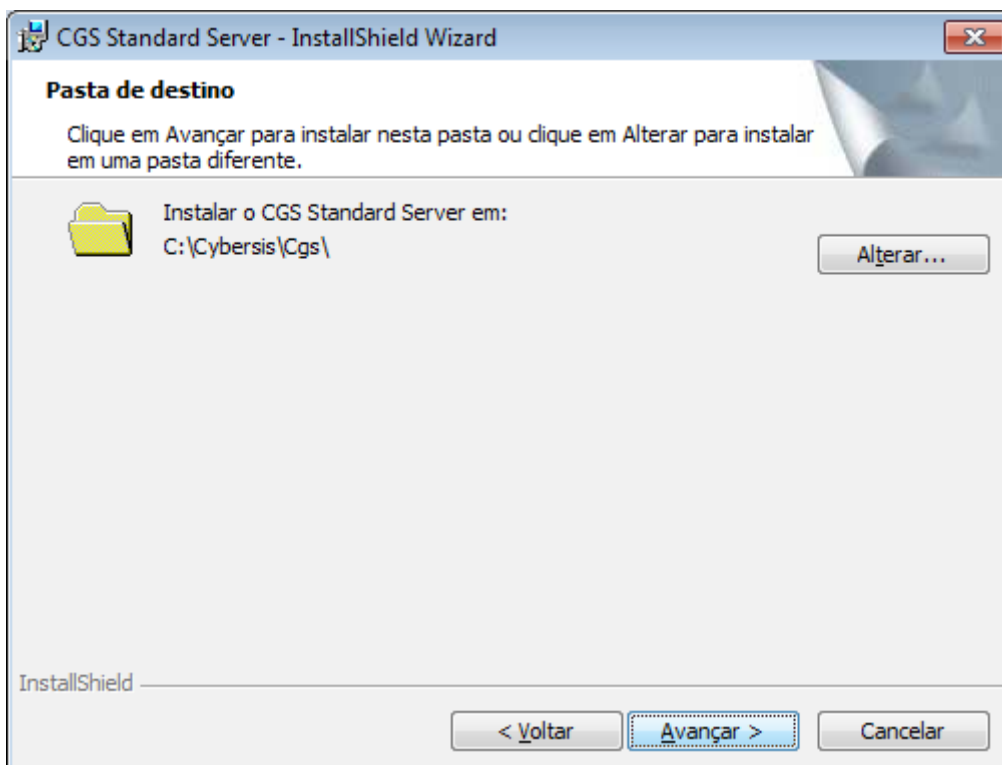
3.1 - Clique em avançar



3.2 - Clique em *Aceito os termos do contrato de licença* então clique em avançar.

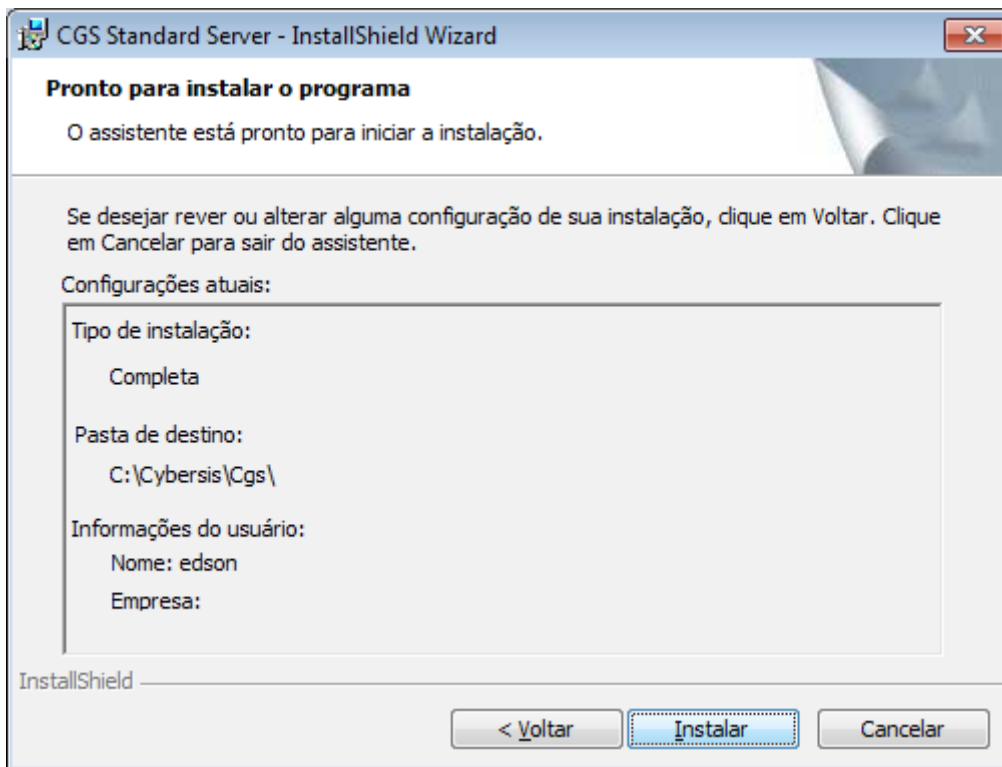


3.3 - Informe o nome do usuário e organização se assim desejar e clique em avançar.

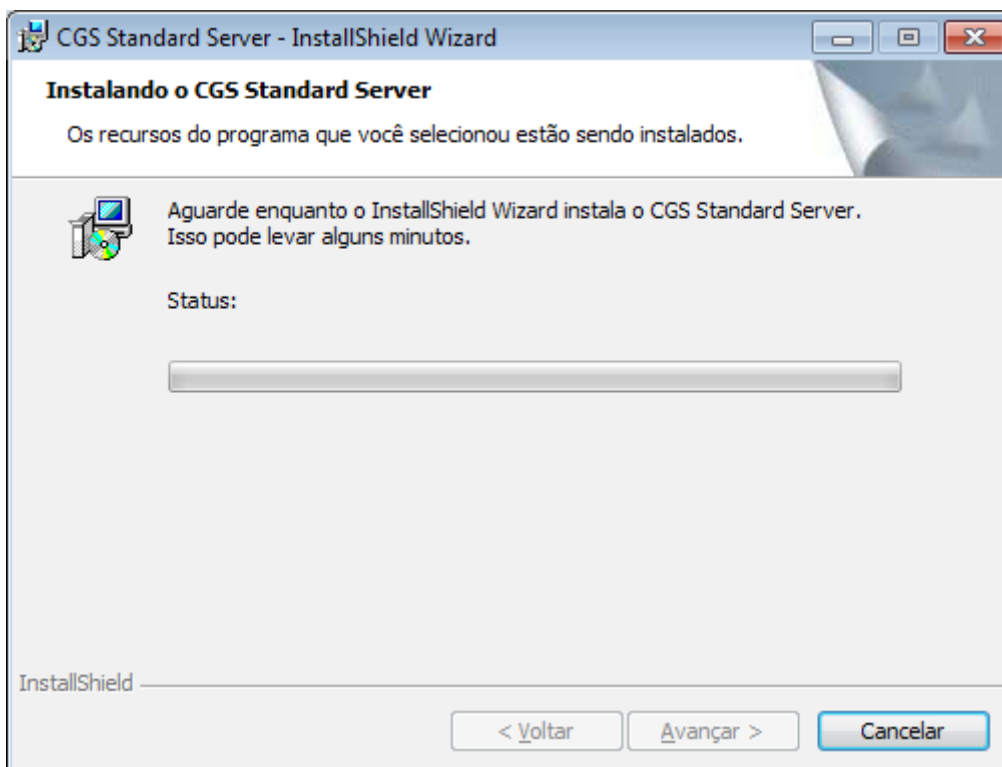


3.4 - Confira a pasta de instalação e clique em avançar.

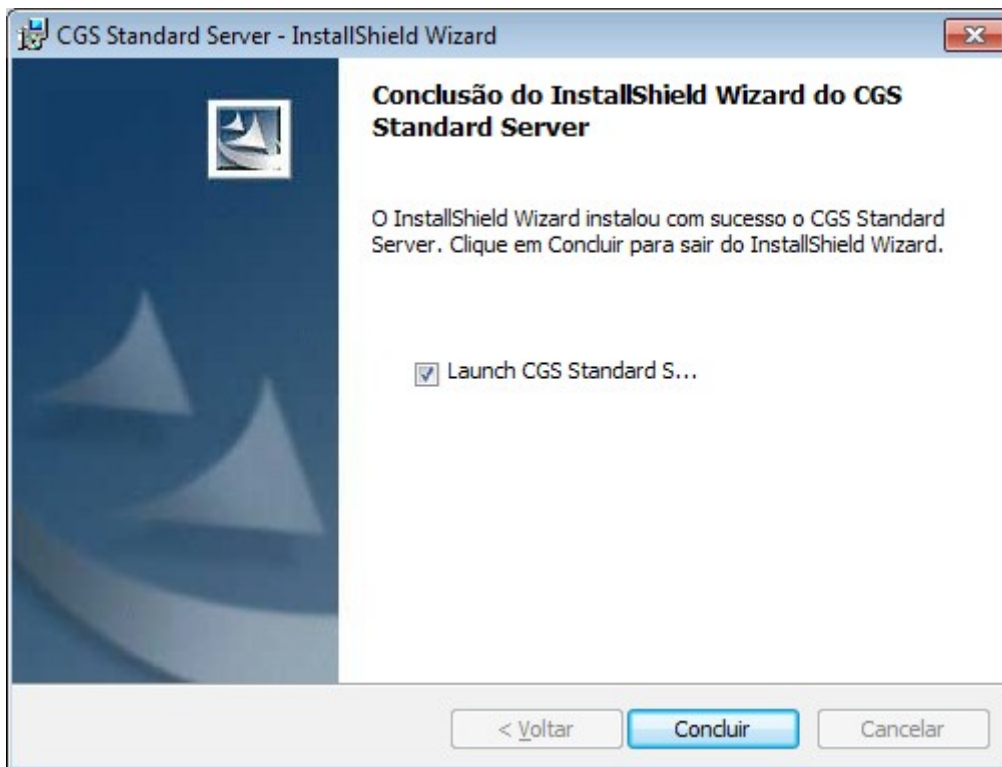
Obs.: É possível alterar a pasta de instalação, porém recomendamos que instale na pasta padrão.



3.5 - Confira os dados e clique em instalar.

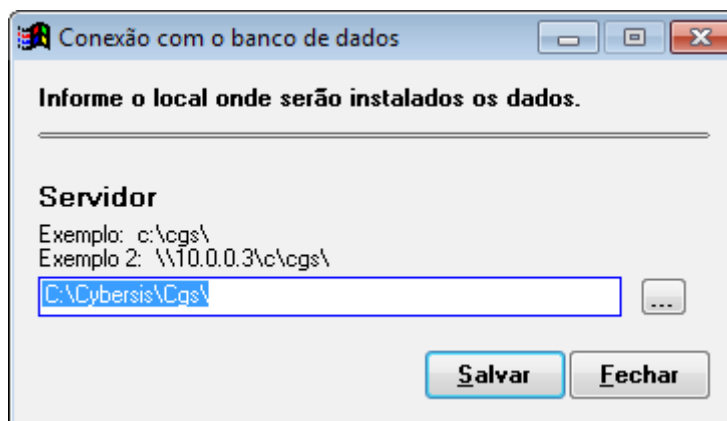


3.6 - Processo de instalação.

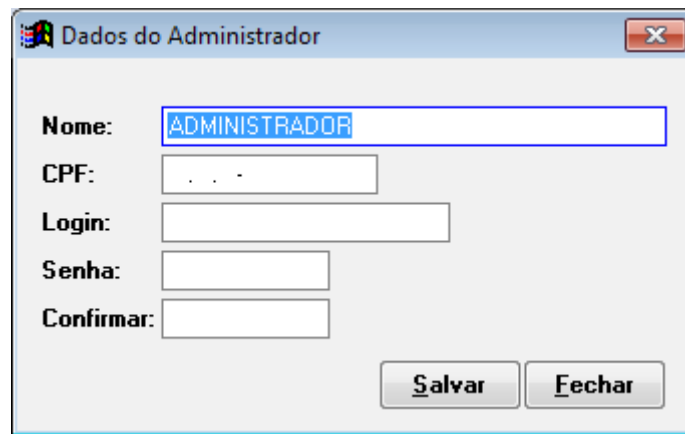


3.7 - Instalação concluída. Clique em *Concluir*

4 – Instalação da base de dados do sistema.

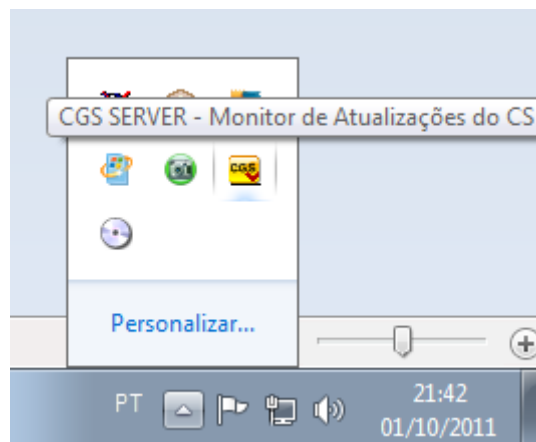


4.1 - Na primeira tela do Server será exibida a conexão com a base de dados, selecione o local(recomendamos deixar o padrão) e clique em salvar.



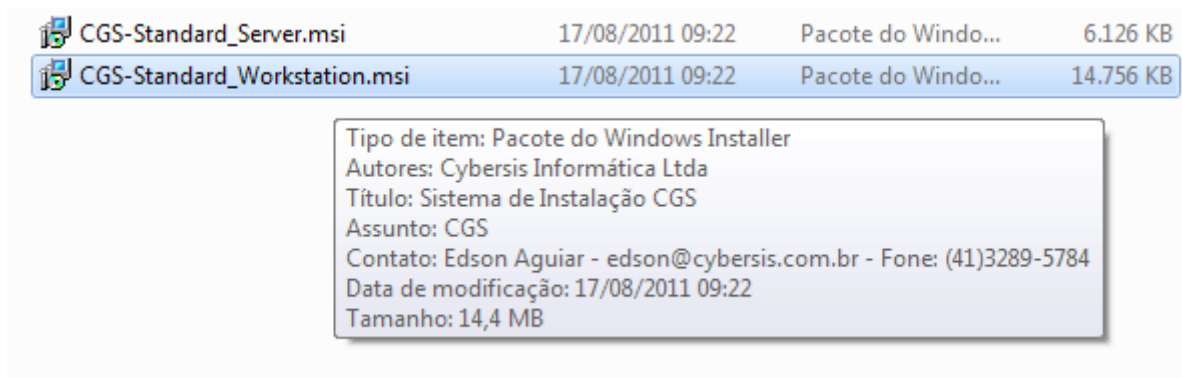
4.2 – Informe os dados do administrador do sistema e clique em salvar.

Obs.: Não se esqueça destes dados, eles serão necessário para acesso à estação de trabalho.

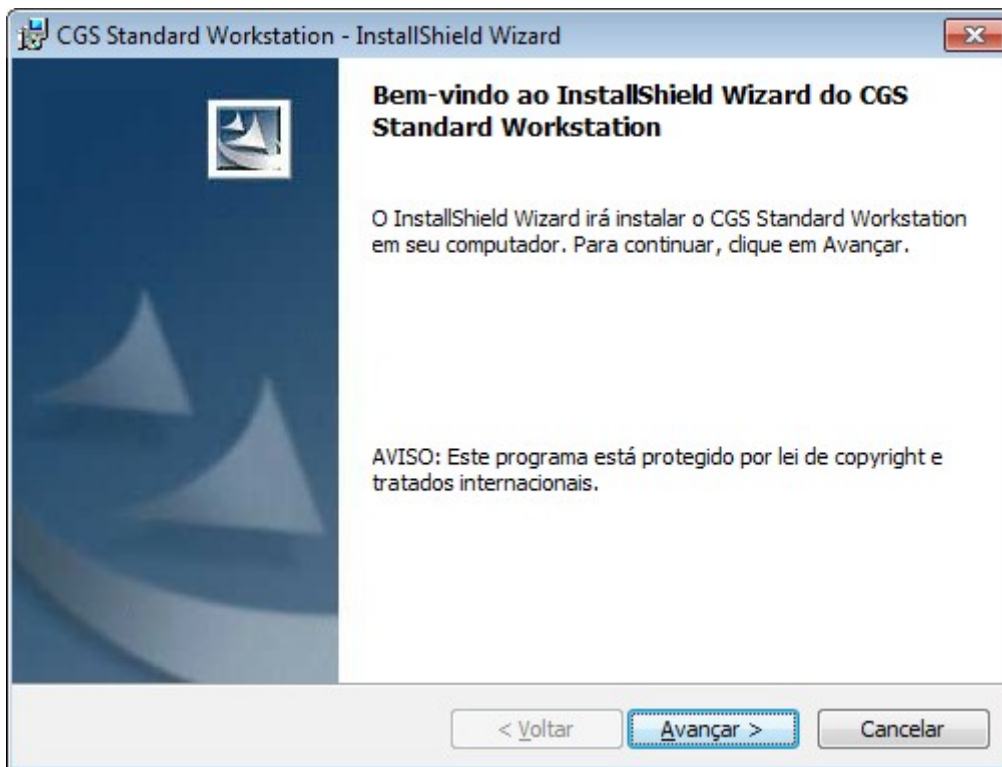


4.3 – O Server estará instalado neste momento e aguardando atualizações.

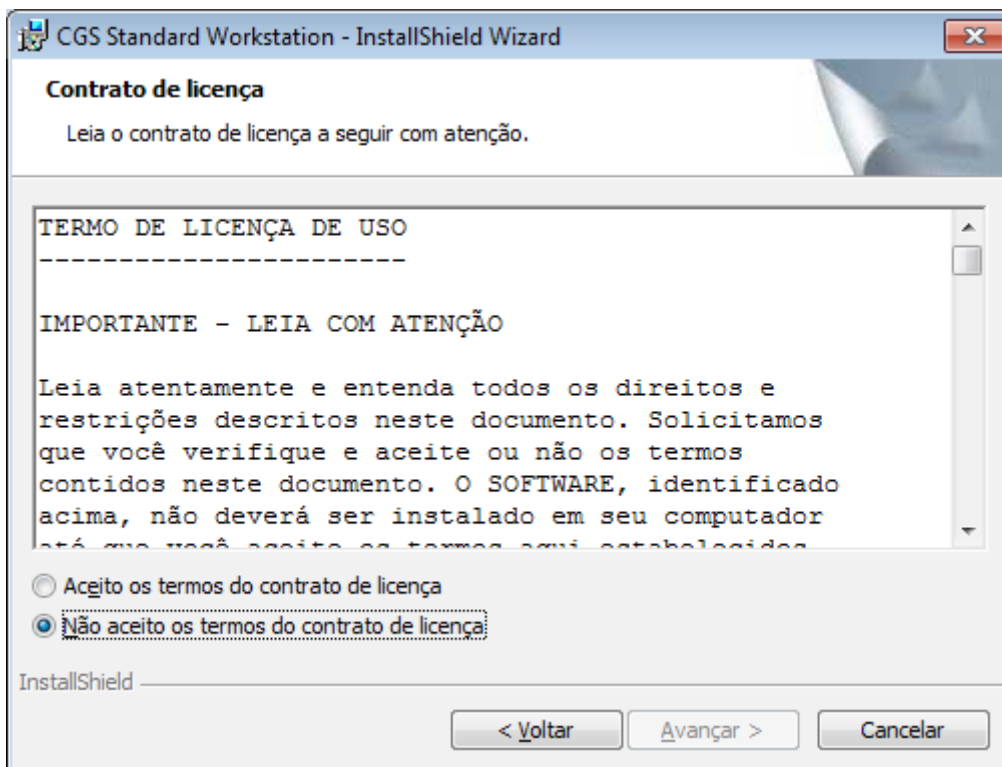
5 – Inicie agora a instalação da estação de trabalho.



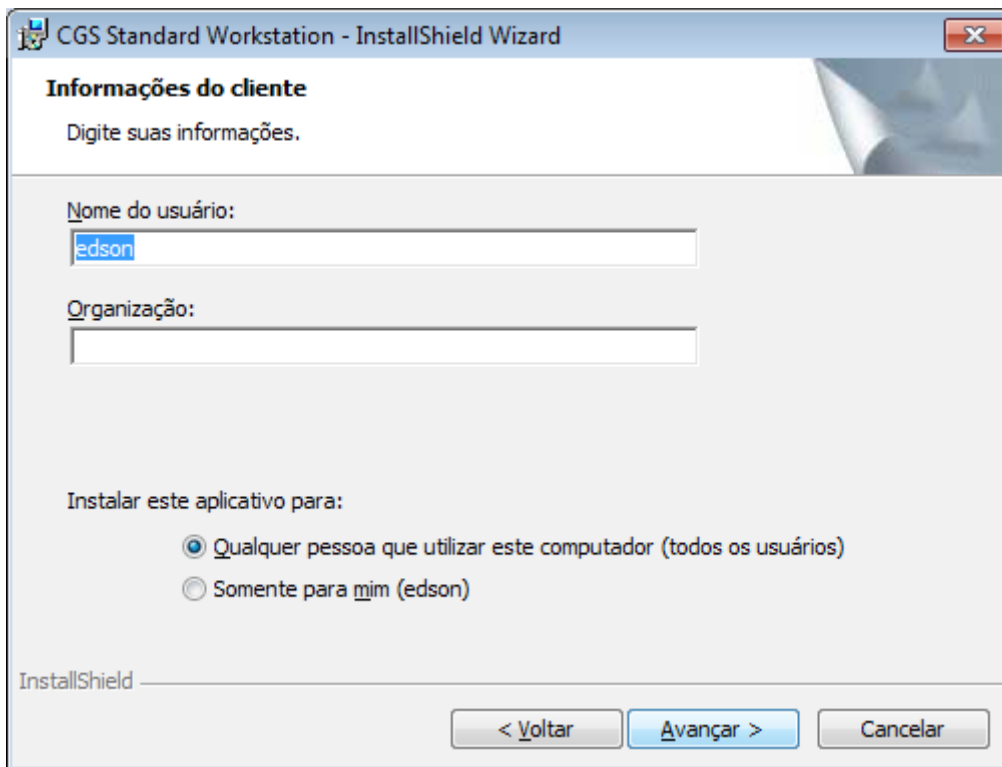
6 – Clique para iniciar a instalação e siga os passos para concluir o processo.



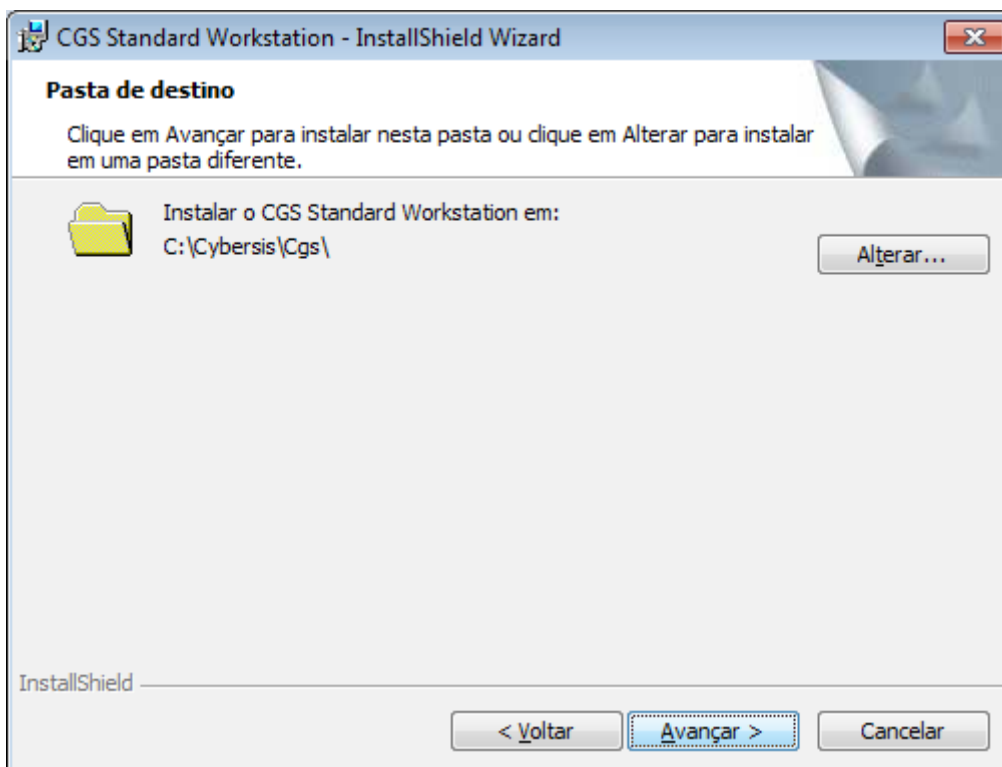
6.1 - Clique em avançar



6.2 - Clique em *Aceito os termos do contrato de licença* então clique em avançar.

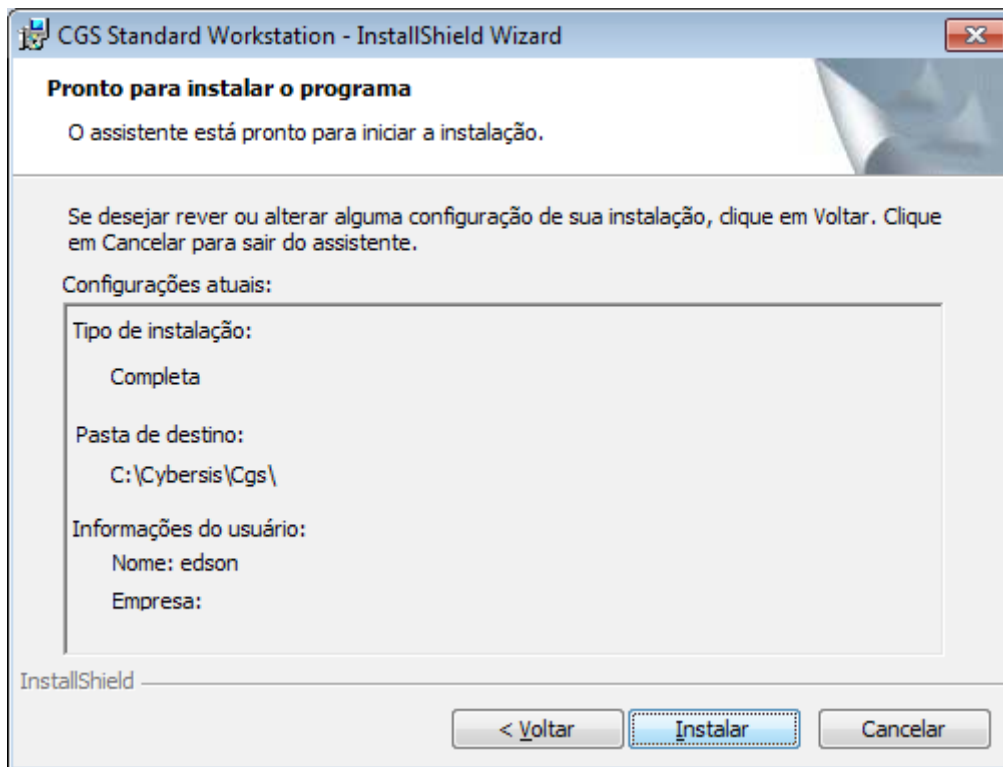


6.3 - Informe o nome do usuário e organização se assim desejar e clique em avançar.

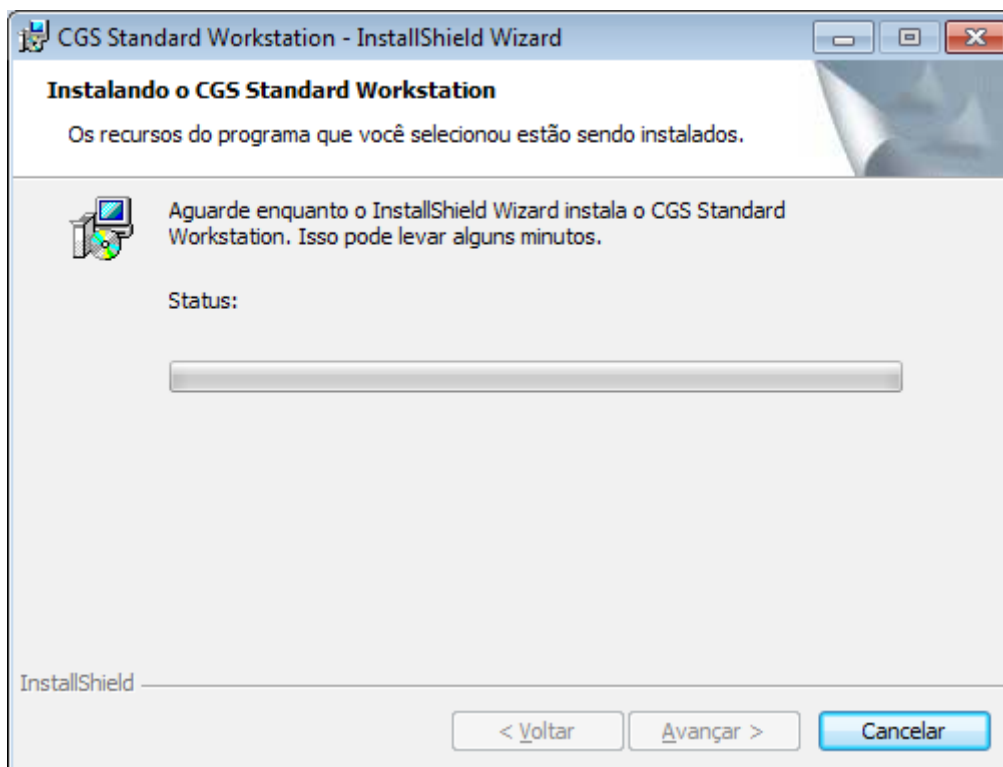


6.4 - Confira a pasta de instalação e clique em avançar.

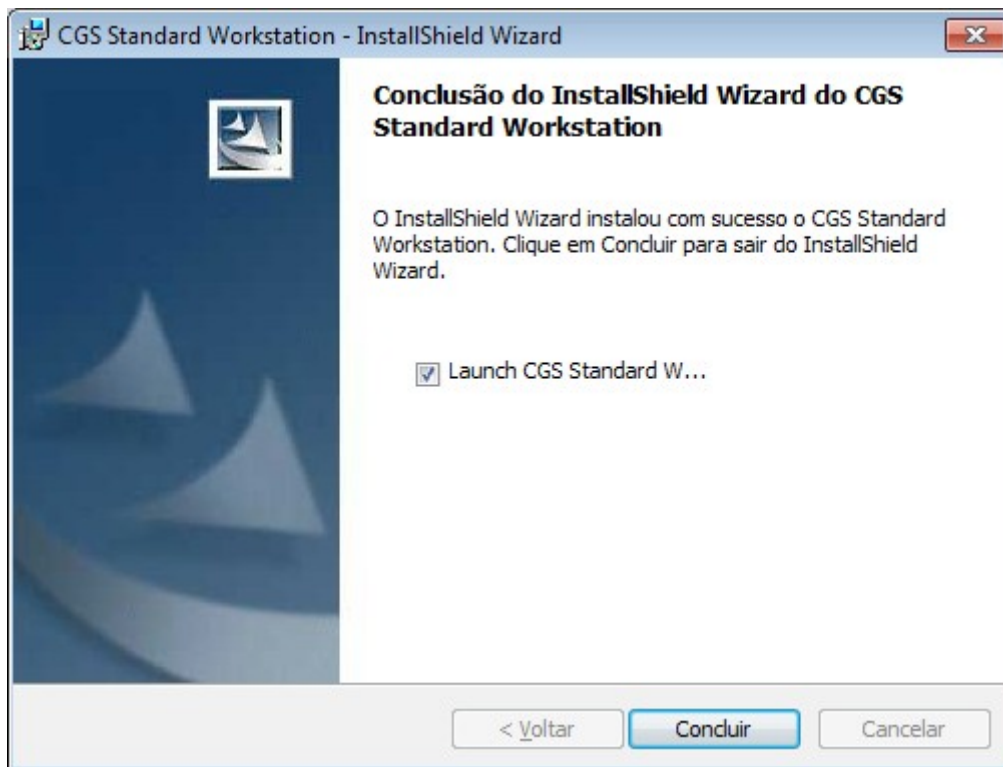
Obs.: É possível alterar a pasta de instalação, porém recomendamos que instale na pasta padrão.



6.5 - Confira os dados e clique em instalar.

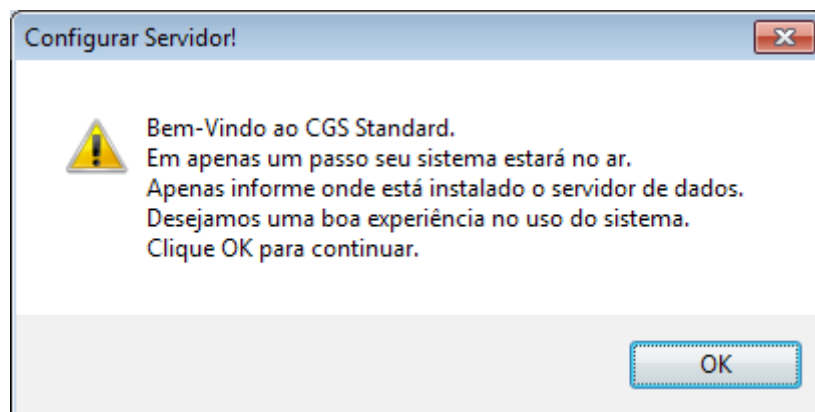


6.6 - Processo de instalação.

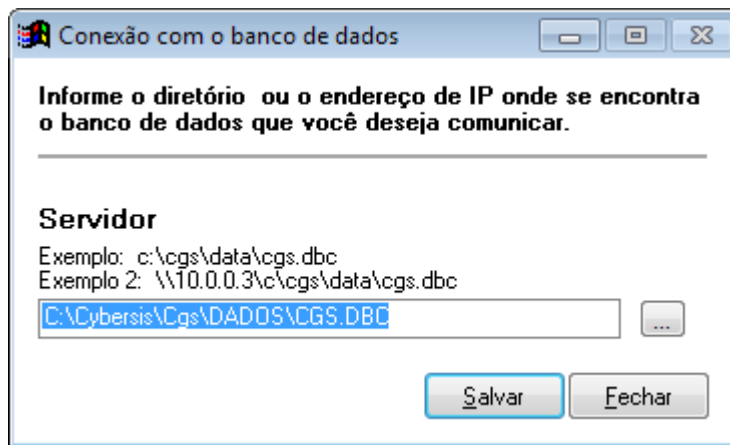


6.7 - Instalação concluída. Clique em *Concluir*

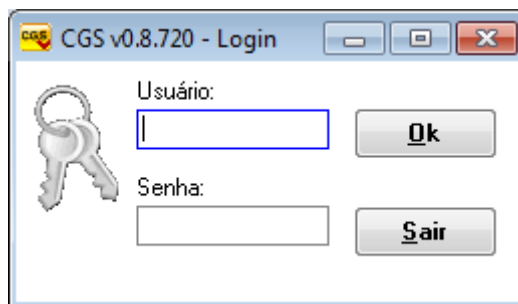
7 – Executando o sistema pela primeira vez.



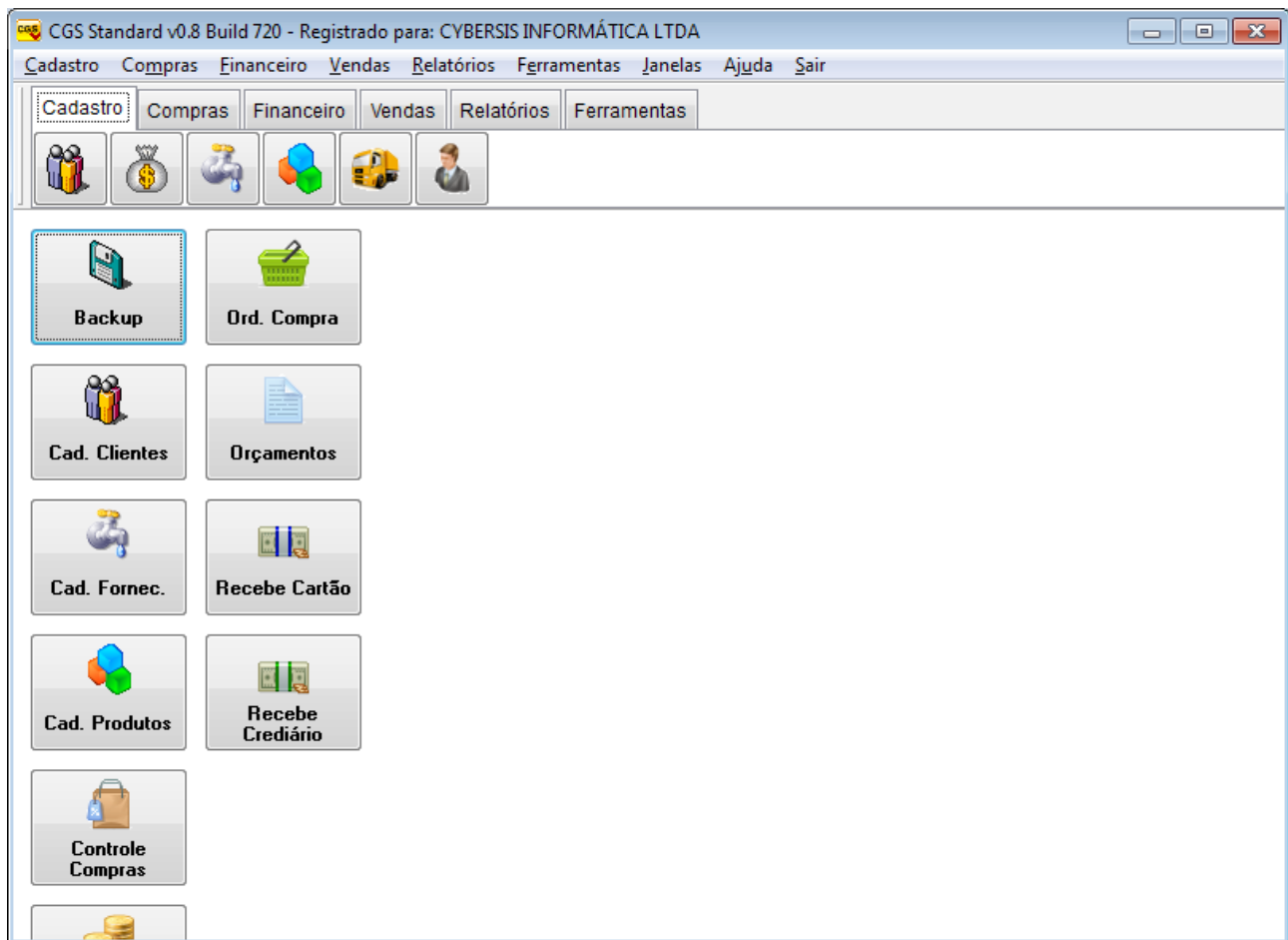
7.1 – Mensagem inicial de boas vindas.



7.2 – Configurando o servidor de dados. Se você instalou o sistema com as configurações padrão, basta clicar em salvar aqui, senão localize a base de dados e clique em salvar.



7.3 – Tela de login do sistema, informe o seu login e usuário que foi configurado na instalação do servidor.(passo 4.2 deste manual)



7.4 – Sistema instalado.

Conclusão

O Cgs é um sistema fácil de instalar e de usar, conta com atualização e autenticação automáticos e muitos recursos indispensáveis para automação empresarial.

Esperamos que o Cgs seja útil para sua empresa.